



## Narzędzia do obsługi łożysk SKF



**ALBECO**

Autoryzowany Dystrybutor

# Spis treści

Kliknij kafekę i przejdź do slajdu



Szczelinomierze



Klucze hakowe HN



Klucze hakowe uniwersalne



Klucze SNL



Ściągacze hydrauliczne



Zestaw hydraulicznego ściągacza szczękowego



Zestaw ściągacza hydraulicznego TMHC



Zestaw ściągaczy hydraulicznych TMHP



Zestaw do montażu i demontażu



Zestaw do montażu łożysk



Ściągacze mechaniczne



Ściąganie wewnętrzne



Ściągacz wewnętrzny TMMD



Rękawice żaroodporne



Przyrząd do pomiaru napięcia pasa



Przyrządy do ustawiania współosiowości wałów



Przyrząd do ustawiania kół pasowych



Płyta grzewcza



Nagrzewnica indukcyjna TIH



Nagrzewnica indukcyjna TWIM



Termometry na podczerwień



Stetoskop



# Szczelinomierze

[Powrót do spisu treści](#)



## Szczelinomierze 729865 A, 729865 B.

Do dokładnego pomiaru luzu w łożysku.

Dostępne są dwa rodzaje szczelinomierzy, pierwszy z 13 listkami o długości 100 mm (4 cale), drugi z 29 listkami o długości 200 mm (8 cali).

### Wysoka dokładność pomiaru:

- Szczelinomierz 729865 A jest dostarczany w plastikowej oprawie.
- Szczelinomierz 729865 B jest dostarczany w stalowej oprawie.

[Karta produktowa](#)



[przejdź do e-sklepu](#)

## Klucze hakowe

[Powrót do spisu treści](#)



### **Klucze hakowe** HN 0, HN 1 do HN22, HN 4-16/SET.

Dokładny promień klucza zmniejsza ryzyko uszkodzenia nakrętki.

- Minimalizują ryzyko uszkodzenia wału lub nakrętki.
- Plastikowy uchwyt jest odporny na olej, smar i brud, dzięki czemu zapewnia lepszy zacisk w dłoni.
- Plastikowy uchwyt minimalizuje bezpośredni kontakt metalu ze skórą, zmniejszając ryzyko wystąpienia korozji klucza.
- Oznaczenie klucza określające jego rozmiar jest grawerowane laserowo, co pozwala na łatwe identyfikowanie i dobór klucza.
- **Dostępne jako zestaw:** HN 4-16/SET zawierający 9 kluczy do nakrętek łożyskowych o rozmiarach od 4 do 16.



[Karta produktowa](#)

[przejdź do e-sklepu](#)

# Klucze hakowe uniwersalne HNA

[Powrót do spisu treści](#)

**Klucze hakowe uniwersalne nastawne HNA 1-4 , HNA 5-8 , HNA 9-13, HNA 14-24.**

**Cztery wielkości kluczy do dokręcania lub luzowania nakrętek w 24 rozmiarach.**



- Jeden klucz pasuje do kilku rozmiarów nakrętek, przez co można go stosować w wielu aplikacjach.
- Ekonomiczne rozwiązanie: 4 klucze hakowe pokrywają szeroki zakres rozmiarów nakrętek.
- Laserowo wygrawerowane oznaczenie zakresu rozmiarów nakrętek, do których pasuje dany klucz, ułatwia wybór właściwego narzędzia.
- Uniwersalne: odpowiednie do wielu rodzajów nakrętek łożyskowych.
- Minimalizuje ryzyko uszkodzenia wału i nakrętki.



[Karta produktowa](#)

[przejdź do e-sklepu](#)

## Klucze SNL

[Powrót do spisu treści](#)

### Klucze hakowe serii HN ../SNL

Łatwy i szybki montaż i demontaż łożysk w oprawach SNL.



- Niepowtarzalna, specjalna konstrukcja umożliwia stosowanie kluczy serii HN ../SNL wewnątrz opraw łożyskowych SKF SNL, FSNL, SNH i SE.
- Odpowiednie do dokręcania i odkręcania nakrętek łożyskowych wielu różnych rodzajów, mogą być używane w szerokiej gamie zastosowań w oprawach i na wałach.
- Duża powierzchnia styku klucza z nakrętką zapewnia doskonały zacisk i przenoszenie siły.
- Dokładne dopasowanie zmniejsza ryzyko uszkodzenia wału, nakrętki i oprawy.



[Karta produktowa](#)

[przejdź do e-sklepu](#)

# Ściągacze hydrauliczne TMMA H

Powrót do spisu treści



## Szybki i prawie bez wysiłku demontaż łożysk TMMA 75H, TMMA 100H.

- Gotowe do użycia: zintegrowany cylinder hydrauliczny, pompa i ściągacz.
- Zawór bezpieczeństwa chroni wrzeciono i ściągacz przed przeciążeniem, jeżeli zostanie przyłożona nadmierna siła.
- Napinana sprężyna nasadka z kłmem centrującym na wrzecionie hydraulicznym pozwala na łatwe centrowanie ściągacza na wale bez jego uszkodzenia.
- TMMA 100H ma maksymalną siłę ściągającą 100 kN (11,2 ton US) i długi skok równy 80 mm (3,1 cala), co umożliwi wykonanie większości prac demontażowych w jednej operacji.
- Do prac demontażowych, gdzie wymagana jest mniejsza siła, SKF oferuje wersję na 75 kN (8,4 ton US), ściągacz EasyPull TMMA 75H o maksymalnym skoku 75 mm (3 cale).
- Dostarczane z elementami przedłużającymi i jedną nasadką z kłmem centrującym.



[Karta produktowa](#)

[przejdź do e-sklepu](#)

## Szybki i prawie bez wysiłku demontaż łożysk TMA 75H, TMA 100H.

Zestaw składający się ze **ściągacza ze wspomaganie hydraulicznym SKF EasyPull**, **trzęściowej płyty do ciągnięcia serii TMMS** oraz **pokrowca ochronnego na ściągacz** - umożliwia on łatwy, bezpieczny demontaż, praktycznie bez ryzyka uszkodzenia łożyska.



- Szczególnie odpowiednie do demontażu łożysk barytkowych i łożysk toroidalnych CARB, jak również innych elementów jak koła pasowe i koła zamachowe.
- Pokrowiec ochronny na ściągacz, serii TMMX jest wykonany z mocnego, przezroczystego materiału, dzięki czemu użytkownik może obserwować procedurę demontażu.
- Zwiększone bezpieczeństwo użytkownika podczas demontażu - pokrowiec chroni przed odpryskującymi fragmentami łożysk lub innych elementów.
- Wytrzymała metalowa walizka do przechowywania z przegródkami na wszystkie elementy zestawu, minimalizuje ryzyko zagubienia lub uszkodzenia któregokolwiek z elementów.



# Zestaw ściągacza hydraulicznego TMHC

[Powrót do spisu treści](#)



## Ściągacz hydrauliczny – zestaw TMHC 110E

Zestaw łączony ściągacza szczękowego i ściągacza z obejmą roboczą.

- Zestaw: ściągacz szczękowy i ściągacz z obejmą roboczą.
- Bezpieczny i łatwy demontaż w różnorodnych aplikacjach.
- Wrzeciono hydrauliczne pozwala na łatwy i szybki demontaż.
- Wysoka nośność wynosząca 100 kN.
- Dwa różne zestawy ramion o maksymalnym zasięgu 120 mm.
- Ściągacz szczękowy może zostać zmontowany jako trzyramienny lub dwuramienny.
- Mocny uchwyt ściągacza z obejmą roboczą za pierścień wewnętrzny łożyska zmniejsza siłę potrzebną do demontażu łożyska.
- Ramiona przedłużające ściągacza o zasięgu 245 mm.



[Karta produktowa](#)

[przejdź do e-sklepu](#)

# Zestaw ściągaczy hydraulicznych TMHP

Powrót do spisu treści



## Ściągacz hydrauliczny szczękowy – zestaw TMHP 10E

Demontaż łożysk bez wysiłku dzięki sile ściągającej do 100 kN.

- Trzy komplety ramion o różnych długościach jest odpowiedni do szerokiego zakresu zastosowań.
- Wrzeciono hydrauliczne pozwala na demontaż bez wysiłku.
- Samozaciskające się ramiona minimalizują ryzyko ześlizgnięcia się ściągacza z demontowanego elementu, gdy przyłożona jest siła.
- Napinana sprężyną nasadka z kłem centrującym na wrzecionie hydraulicznym.
- Wrzeciono hydrauliczne jest wyposażone w zawór bezpieczeństwa, który minimalizuje ryzyko przeciążenia ściągacza.
- Wysoka obciążalność wynosząca 100 kN.
- Skok wrzeciona hydraulicznego wynoszący 80 mm.
- Dostarczany z elementami przedłużającymi wrzeciona hydraulicznego.



[Karta produktowa](#)

[przejdź do e-sklepu](#)

## Zestawy łączone serii Combi TMMK

Powrót do spisu treści



**Zestawy łączone serii Combi TMMK** zostały zaprojektowane do szybkiego i dokładnego montażu oraz demontażu łożysk kulkowych zwykłych z wałów, opraw oraz nieprzelotowych opraw.

- Do montażu przeznaczone jest uniwersalne narzędzie odpowiednie do łożysk, a także tulei, uszczelnień, kół pasowych i innych podobnych produktów.
- Do demontażu łożysk kulkowych zwykłych z opraw nieprzelotowych i z wałów, zestaw łączony serii TMMK zawiera wyjątkowy ściągacz trzyramienny.
- Kiedy łożyska kulkowe zwykle są demontowane z opraw, połączenie tego ściągacza, przesuwnej wybijaka i pierścieni wspierających umożliwia łatwe wyjęcie łożysk.



[Karta produktowa](#)

[przejdź do e-sklepu](#)

## Zestaw narzędzi do montażu łożysk serii TMFT

[Powrót do spisu treści](#)



**Zestawy narzędzi SKF do montażu łożysk są zaprojektowane do szybkiego i precyzyjnego montażu łożysk, przy równoczesnym zminimalizowaniu ryzyka uszkodzenia łożyska.**

- Pomaga uniknąć przedwczesnych uszkodzeń łożysk.
- Zestaw TMFT 36 zawiera 36 pierścieni udarowych, a TMFT 24 zawiera 24 pierścienie.
- W obu zestawach znajdują się 3 tuleje udarowe i młotek do tłumionych uderzeń, wszystkie elementy są zapakowane w lekką walizkę transportową.
- Oprócz montażu łożysk, zestawy serii TMFT mogą być również wykorzystane do montażu takich elementów jak tuleje, uszczelnienia i koła pasowe.



[Karta produktowa](#)

[przejdź do e-sklepu](#)

# Ściągacze mechaniczne TMMR F

Powrót do spisu treści



## Ściągacze mechaniczne szczękowe o odwracalnych ramionach serii TMMR F.

- Uniwersalne ściągacze szczękowe o odwracalnych ramionach **serii SKF TMMR F** mają możliwość zaciskania ramion zarówno na średnicy zewnętrznej jak i wewnętrznej demontowanego łożyska lub innego elementu, takiego jak koło zębate lub koło pasowe.
- Standardowy zestaw ośmiu ściągaczy może zostać wykorzystany do demontażu szerokiego zakresu łożysk i innych elementów różnych wielkości.
- Aby zwiększyć wszechstronność **zestawu ściągaczy serii SKF TMMR ..F**, cztery największe rozmiary są teraz także dostępne z wydłużonymi ramionami, jako standardowa opcja (**TMMR ..XL**).

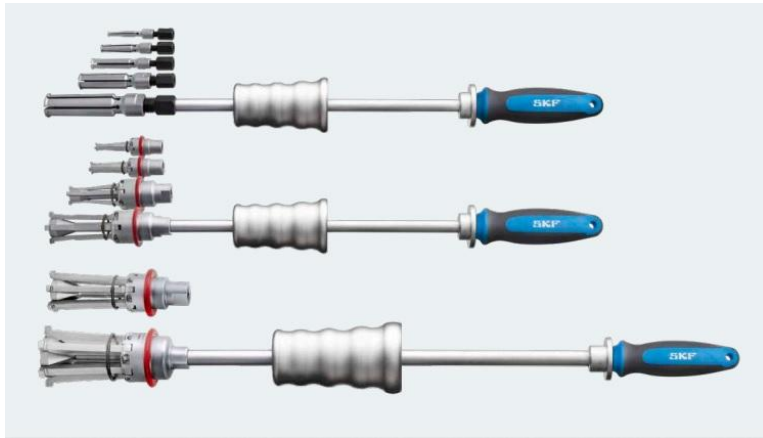


[Karta produktowa](#)

[przejdź do e-sklepu](#)

## Ściągacze wewnętrzne TMIP i TMIC

[Powrót do spisu treści](#)



### Zestawy ściągaczy wewnętrznych do łożysk serii TMIP i TMIC.

Zestawy ściągaczy wewnętrznych do łożysk są zaprojektowane do demontażu łożysk z opraw, gdzie ciasno pasowany jest pierścień zewnętrzny. Ściągacze są skonstruowane do uzyskania optymalnej wytrzymałości i trwałości i mogą być używane do szerokiego zakresu średnic otworów łożysk. Przesuwany wybijak pozwala na przykładanie wysokich sił demontażowych i ma ergonomiczną konstrukcję zapewniającą bezpieczeństwo użytkownika.

[Karta produktowa](#)



[przejdź do e-sklepu](#)

## Zestawy do ściągania wewnętrznego TMMD

[Powrót do spisu treści](#)



### Ściągacz do demontażu łożysk kulkowych zwykłych – zestaw TMMD 100.

- Łatwy demontaż łożysk z opraw nieprzelotowych.
- Zoptymalizowana konstrukcja uchwytów pazurkowych ściągacza zapewnia mocny chwyt za bieżnię pierścienia zewnętrznego łożyska, bez konieczności usuwania koszyka łożyska.
- Gumowy kołpak umożliwia łatwe i szybkie połączenie ramion z wrzecionem. Chroni także przed spadnięciem ramion z wrzeciona podczas pracy.
- Ściągacza można używać zarówno do demontażu łożysk z opraw nieprzelotowych jak i do zdejmowania łożysk z wału.
- Zestaw TMMD 100 nadaje się do demontażu 71 różnych łożysk kulkowych zwykłych SKF o średnicy otworu między 10 a 100 mm.

[Karta produktowa](#)



[przejdź do e-sklepu](#)

## Elektryczna płyta grzewcza 729659 C

[Powrót do spisu treści](#)



**Elektryczna płyta grzewcza SKF 729659 C jest urządzeniem grzewczym przeznaczonym do nagrzewania partii małych łożysk przed montażem.**

- Nagrzewanie łożyska kontrolowane za pomocą termostatu.
- Temperatura płyty może być regulowana w zakresie od 50 do 200 °C (od 120 do 390 °F).
- Płaska powierzchnia grzewcza zapewnia równomierne nagrzewanie łożysk a pokrywa pomaga utrzymywać ciepło i chroni przed zanieczyszczeniami.

[Karta produktowa](#)



[przejdź do e-sklepu](#)





## Akcesoria SKF - rękawice żaroodporne

[Powrót do spisu treści](#)



### Rękawice termoizolacyjne TMBA G11, TMBA G11ET, TMBA G11H.

- Wytrzymują ekstremalnie wysokie temperatury do 500 °C (932 °F), bez obecności gorących cieczy lub pary.
- Zaprojektowane specjalnie do przenoszenia podgrzanych łożysk.
- Nie zostawiają włókien.
- Odporne na przecinanie.
- Badane i certyfikowane na zagrożenia mechaniczne (EN 388) i zagrożenia termiczne (EN 407).



[Karta produktowa](#)

[przejdź do e-sklepu](#)

## Przyrząd do pomiaru napięcia pasa

Powrót do spisu treści



**Miernik częstotliwości pasa SKF PHL FM10/400 - od 10 do 400 Hz.** Składa się z ręcznego miernika i czujnika optycznego, aby zapewnić bezdotykowy pomiar napięcia większości typów pasów, nawet w hałaśliwym środowisku.

- Jest jednym z najdokładniejszych dostępnych narzędzi do pomiaru naprężenia paska.
- Odczyty są szybkie, rzetelne i, co najważniejsze, powtarzalne. Narzędzie jest niezwykle łatwe w obsłudze i minimalizuje ryzyko błędów.
- Miernik częstotliwości pasów SKF może mierzyć częstotliwości drgań pasów w zakresie od 10 do 400 Hz. Na podstawie zmierzonej częstotliwości pasa, miernik oblicza naprężenia paska do 9900 N.

[Karta produktowa](#)



[przejdź do e-sklepu](#)



## Przyrządy do ustawiania współosiowości wałów TKSA.

SKF stworzyło szereg korzystnych cenowo, łatwych w obsłudze narzędzi do osiowania wałów, które są odpowiednie do większości prac związanych z ustawianiem maszyn.

- Przyrząd do ustawiania współosiowości wałów **TKSA 11**. Nowa technologia powoduje, że osiowanie wałów jest prostsze i bardziej dostępne cenowo.
- Przyrząd do ustawiania współosiowości wałów **TKSA 31**. Intuicyjny system laserowego osiowania wałów w przystępnej cenie.
- Przyrząd do ustawiania współosiowości wałów **TKSA 41**. Zaawansowany system laserowego osiowania wałów z udoskonalonymi funkcjami pomiaru i raportowania.
- **TKSA 51** - Intuicyjny i wszechstronny system osiowania wałów z wykorzystaniem tabletów i smartfonów.

## Przyrządy do ustawiania kół pasowych

[Powrót do spisu treści](#)



- **TKBA 10 i TKBA 20**

Uniwersalne przyrządy do ustawiania kół pasowych i kół łańcuchowych.

Przyrządy **SKF TKBA 10** i **TKBA 20** umożliwiają ustawianie współosiowości kół pasowych i kół łańcuchowych przy wykorzystaniu jako płaszczyzny odniesienia powierzchni czołowej koła.

- **TKBA 40**

Bardzo precyzyjny przyrząd do ustawiania kół pasowych.

Przyrząd **SKF TKBA 40** ustawia współosiowość kół pasowych do pasów klinowych w rowkach kół. Prowadnice klinowe i silne magnesy umożliwiają montaż **TKBA 40** w rowkach koła.



[Karta produktowa](#)

[przejdź do e-sklepu](#)

## Urządzenia grzewcze - nagrzewnice indukcyjne serii TIH.



Dzięki układowi zdalnego sterowania obsługa nagrzewnicy jest łatwa i bezpieczna. Magnetyczna sonda temperaturowa na pierścieniu wewnętrznym pomaga chronić łożysko przed przegrzaniem.

Składane ramiona wspornika łożyska ułatwiają grzanie łożysk o większych gabarytach.

- **TIH 030m** - mała nagrzewnica indukcyjna umożliwiająca nagrzewanie łożysk o wadze do 40 kilogramów.
- **TWIM 15** - Wygodne rozwiązanie do mobilnego nagrzewania łożysk.
- **TIH 100m** - średnia nagrzewnica indukcyjna umożliwiająca nagrzewanie łożysk o wadze do 120 kg.
- **TIH 220m** - duża nagrzewnica indukcyjna umożliwiająca nagrzewanie łożysk o wadze do 300 kg.
- **TIH L series** - bardzo duża nagrzewnica indukcyjna umożliwiająca nagrzewanie łożysk o wadze do 1 200 kg.

# Nagrzewnica indukcyjna TWIM

[Powrót do spisu treści](#)

## Przenośna nagrzewnica indukcyjna TWIM 15

Wygodne rozwiązanie do mobilnego nagrzewania łożysk.



- Przenośna nagrzewnica indukcyjna **SKF TWIM 15** przeznaczona jest do nagrzewania łożysk tocznych, które są ciasno pasowane na wale. Nagrzewnica podgrzewa łożysko i powoduje jego rozszerzenie, co eliminuje konieczność użycia siły podczas montażu i zapobiega jego ewentualnemu uszkodzeniu.
- **TWIM 15** z powodzeniem generuje różnicę temperatury między łożyskiem a wałem na poziomie 90 °C (162 °F), co gwarantuje łatwą i szybką instalację łożyska. Ponadto **TWIM 15** może być używana do podgrzewania również innych elementów metalowych w kształcie pierścienia, zapewniając maksymalną elastyczność użytkowania.



[Karta produktowa](#)

[przejdź do e-sklepu](#)

## Termometry na podczerwień

Powrót do spisu treści



**Termometry na podczerwień** to przenośne i lekkie przyrządy pomiarowe, pozwalające na bezpieczny pomiar temperatury z pewnej odległości. Są one bardzo łatwe w użyciu.

Wystarczy tylko wycelować termometr i nacisnąć spust, a zmierzona temperatura pojawi się na wyświetlaczu. Te wytrzymałe przyrządy pomiarowe zostały wyposażone w podświetlenie ekranu i wskaźnik laserowy.

- **TKTL 10** - termometr na podczerwień, który jest niezbędnym narzędziem dla każdego technika.
- **TKTL 20** - Termometr na podczerwień z możliwością pomiaru sondą dotykową i rozbudowanymi funkcjami pomiarowym.
- **TKTL 30** - Termometr na podczerwień z możliwością pomiaru sondą dotykową, rozbudowanymi funkcjami pomiarowymi i podwójnym wskaźnikiem laserowym.
- **TKTL 40** - Termometr do pomiaru temperatury w podczerwieni i metodą dotykową z możliwością wykonywania nagrań wideo i rejestrowania danych.



[Karta produktowa](#)

[przejdź do e-sklepu](#)

# Stetoskop

[Powrót do spisu treści](#)



## Stetoskop elektroniczny TMST 3

Łatwe lokalizowanie hałasu wytwarzanego przez łożyska i maszyny.

- **TMST 3** to wysokiej jakości przyrząd umożliwiający ustalenie kłopotliwych części maszyny poprzez wykrywanie hałasu maszyny. W zestawie **TMST 3** znajdują się również słuchawki, dwie sondy o różnych długościach (70 i 220 mm) oraz płyta kompaktowa z nagraniami najczęściej spotykanych dźwięków, mogących świadczyć o nieprawidłowej pracy maszyny. Kompletny zestaw dostarczany jest w wytrzymałej walizce transportowej.



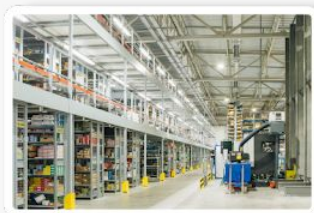
[Karta produktowa](#)

[przejdź do e-sklepu](#)



# SIEDZIBA GŁÓWNA - PLEWISKA

BIURO I MAGAZYN



**kontakt**

**tel. 61 60 00 100**

**e-kontakt@albeco.com.pl**

**godziny otwarcia**

**poniedziałek-piątek**

**7:30 - 16:30**

## przydatne kontakty:

diagnostyka łożysk

[diagnostyka@albeco.com.pl](mailto:diagnostyka@albeco.com.pl)

obróbka cnc

[cnc@albeco.com.pl](mailto:cnc@albeco.com.pl)

pneumatyka - produkty i doradztwo

[pneumatyka@albeco.com.pl](mailto:pneumatyka@albeco.com.pl)

technika liniowa

[prowadnice@albeco.com.pl](mailto:prowadnice@albeco.com.pl)



ul. Południowa 71, 62-064 Plewiska



[www.facebook.com/SklepAlbeco](https://www.facebook.com/SklepAlbeco)



[www.linkedin.com/company/albecolozyska/](https://www.linkedin.com/company/albecolozyska/)