

Listwy zębate o użębieniu prostym SERIA 165H
Straight tooth system SERIES 165H

Q10 - SAE1141



Listwy zębate Racks

Klasa dokładności / Quality: **10**

Materiał / Material: **SAE1141**

Kąt przyporu / Pressure angle: **20°**

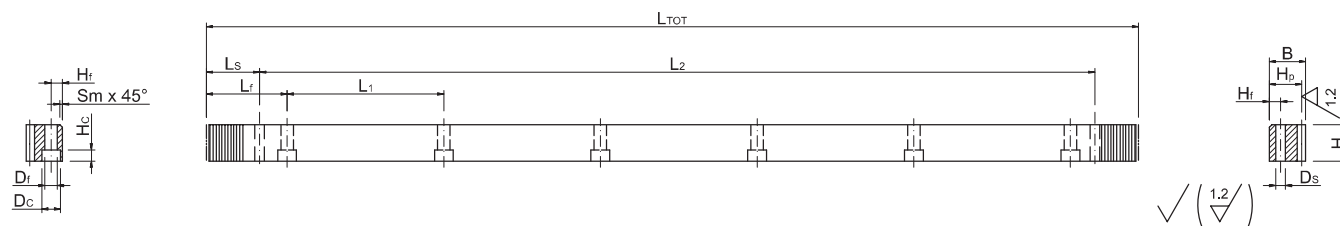
Powierzchnia: ciągniona na zimno / Surface: cold drawn

Obróbka cieplna: zęby hartowane indukcyjnie (56-60 HRC)

Heat-treatment: induction-hardened teeth 56-60 HRC

R= 800 N/mm² (wytrzymałość na rozciąganie)

R= 800 N/mm² (tensile strength)



SYMBOL ITEM CODE	M	L _{TOT}	L _f	L ₁	L _s	H	B	H _f	D _s	S _m	D _f	D _c	H _c	H _p	Z	L ₂	Ilość otworów holes	MASA kg
1SR21S010050H	1	502,7	62,8	125,7	31,3	20,5	20,5	8	5,7	2	7	11	7	19,5	160	440,1	4	1,53
1SR21S010100H	1	1005,3	62,8	125,7	31,3	20,5	20,5	8	5,7	2	7	11	7	19,5	320	942,7	8	3,06
1SR21S010150H	1	1508,0	62,8	125,7	31,3	20,5	20,5	8	5,7	2	7	11	7	19,5	480	1445,4	12	4,60
1SR21S020050H	2	502,7	62,8	125,7	31,3	25	25	8	5,7	2	7	11	7	23	80	440,1	4	2,20
1SR21S020100H	2	1005,3	62,8	125,7	31,3	25	25	8	5,7	2	7	11	7	23	160	942,7	8	4,42
1SR21S020150H	2	1508,0	62,8	125,7	31,3	25	25	8	5,7	2	7	11	7	23	240	1445,4	12	6,63
1SR21S020200H	2	2010,6	62,8	125,7	31,3	25	25	8	5,7	2	7	11	7	23	320	1948,0	16	8,85
1SR21S030050H	3	508,9	63,6	127,2	34,4	30	30	9	7,7	2	10	15	9	27	54	440,1	4	3,09
1SR21S030100H	3	1017,9	63,6	127,2	34,4	30	30	9	7,7	2	10	15	9	27	108	949,1	8	6,20
1SR21S030150H	3	1526,8	63,6	127,2	34,4	30	30	9	7,7	2	10	15	9	27	162	1458,0	12	9,32
1SR21S030200H	3	2035,8	63,6	127,2	34,4	30	30	9	7,7	2	10	15	9	27	216	1967,0	16	12,43
1SR21S040050H	4	502,7	62,8	125,7	37,5	40	40	12	7,7	3	10	15	9	36	40	433,0	4	5,49
1SR21S040100H	4	1005,3	62,8	125,7	37,5	40	40	12	7,7	3	10	15	9	36	80	930,3	8	11,01
1SR21S040150H	4	1508,0	62,8	125,7	37,5	40	40	12	7,7	3	10	15	9	36	120	1433,0	12	16,52
1SR21S040200H	4	2010,6	62,8	125,7	37,5	40	40	12	7,7	3	10	15	9	36	160	1935,6	16	22,04
1SR21S050050H	5	502,7	62,8	125,7	30,1	50	40	12	11,7	3	14	20	13	35	32	442,5	4	6,45
1SR21S050100H	5	1005,3	62,8	125,7	30,1	50	40	12	11,7	3	14	20	13	35	64	945,1	8	12,99
1SR21S050150H	5	1508,0	62,8	125,7	30,1	50	40	12	11,7	3	14	20	13	35	96	1447,8	12	19,52
1SR21S050200H	5	2010,6	62,8	125,7	30,1	50	40	12	11,7	3	14	20	13	35	128	1950,4	16	26,06
1SR21S060050H	6	508,9	63,6	127,2	31,4	60	50	16	15,7	3	18	26	17	44	27	446,1	4	9,65
1SR21S060100H	6	1017,9	63,6	127,2	31,4	60	50	16	15,7	3	18	26	17	44	54	955,1	8	19,49
1SR21S060150H	6	1526,8	63,6	127,2	31,4	60	50	16	15,7	3	18	26	17	44	81	1464,0	12	29,32
1SR21S060200H	6	2035,8	63,6	127,2	31,4	60	50	16	15,7	3	18	26	17	44	108	1973,0	16	39,15

SERIA 165 wersja bez otworów - te same oznaczenia, ale bez końcówki „H” / SERIES 165 not drilled version (same item codes but without the final H)