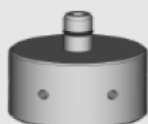


## System automatycznego smarowania **CONCEPT 2**

### Teraz możliwość samodzielnego napełniania smarem klasy NLGI 2



G 1/4" (female)

- Do smarowania smarem plastycznym lub olejem
- Dwie niezależnie programowalne pompy tłoczkowe, każda zasilająca jedno wyjście
- Jednostkowy wydatek pompy wynosi 0,15 cm<sup>3</sup> /skok, programowany interwał czasowy od 25 do 925 minut.
- Zasilania: 24 VDC lub wymienna dedykowana bateria
- Smarowanie smarem plastycznym :
  - dedykowane kartridże ze smarami plastycznymi Schaeffler serii ARCANOL
  - dedykowany pusty kartridż do samodzielnego napełniania smarem plastycznym NLGI2
  - samodzielnie napełnianym olejem o lepkości powyżej 68 cSt
- Pojemność automatycznej smarownicy **CONCEPT 2**
  - olej 300 cm<sup>3</sup>
  - kartridż ze smarem 250 cm<sup>3</sup>
- Ciśnienie robocze podawanego środka smarującego:
  - do 50 bar (24 VDC)
  - lub do 30 bar (bateria)
- Temperatura stosowania: od -20 °C do +70 °C
- Klasa ochrony IP54
- Gwarantowana minimalna liczba cykli pracy pompy 50 000 (odpowiada około 7500 cm<sup>3</sup> środka smarnego)
- Wymiary : 91mm x 223mm x 112mm, masa ok. 1kg (bez środka smarnego)
- Autodiagnostyka

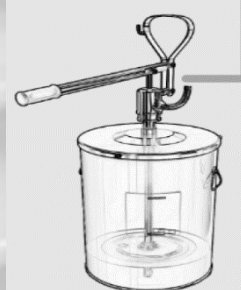
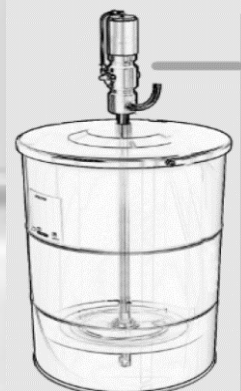
smarowanie OLEJEM, przewody smarujące 6mm, zasilanie 24 VDC	ARCALUB-C2-2P-OIL-24VDC
smarowanie SMAREM, przewody smarujące 6mm, zasilanie bateryjne	ARCALUB-C2-2P
smarowanie SMAREM, przewody smarujące 6mm, zasilanie 24 VDC	ARCALUB-C2-2P-24VDC

Zachęcamy do lektury publikacji technicznych:

TPI 168 Arcanol Rolling Bearing Greases

TPI 252 Lubricators. For grease and oil

TPI 195 Hydraulic Pumps



Gotowe do użycia kartridże wypełnione najwyższej jakości smarem sprawdzonym i przetestowanym w zastosowaniach łożyskowych:

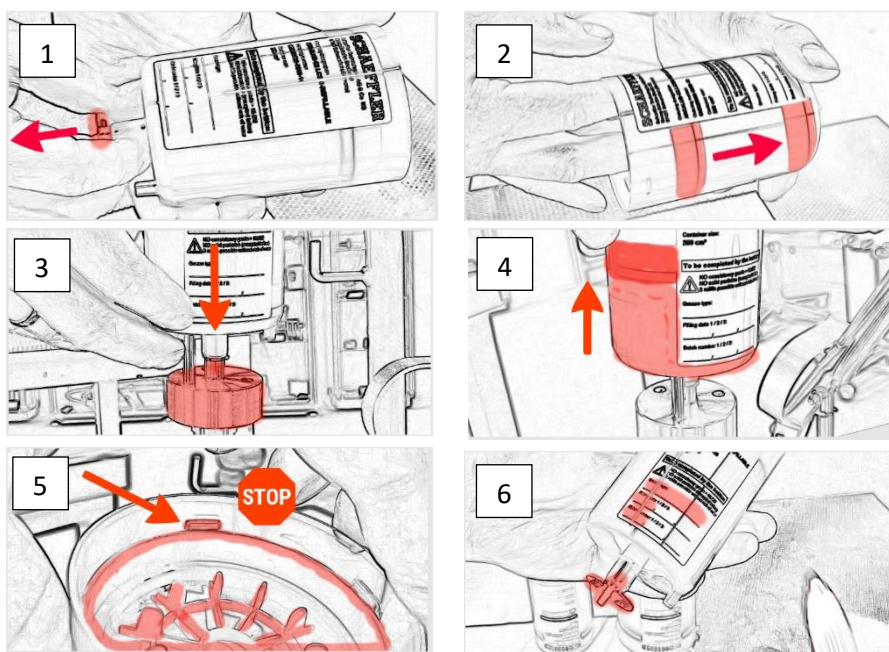


Smear	Oznaczenie
<b>Smary do typowych zastosowań łożyskowych</b>	
Arcanol Multitop	ARCALUB-C2.LC250-MULTITOP
Arcanol Multi 2	ARCALUB-C2.LC250-MULTI2
Arcanol Multi 3	ARCALUB-C2.LC250-MULTI3
<b>Smary do łożysk pracujących pod wysokim obciążeniem</b>	
Arcanol Load 150	ARCALUB-C2.LC250-LOAD150
Arcanol Load 220	ARCALUB-C2.LC250-LOAD220
Arcanol Load 400	ARCALUB-C2.LC250-LOAD400
Arcanol Load 460	ARCALUB-C2.LC250-LOAD460
Arcanol Load 1000	ARCALUB-C2.LC250-LOAD1000
<b>Smary do łożysk pracujących w wysokich temperaturach</b>	
Arcanol Temp 90	ARCALUB-C2.LC250-TEMP90
Arcanol Temp 110	ARCALUB-C2.LC250-TEMP110
Arcanol Temp 120	ARCALUB-C2.LC250-TEMP120
Arcanol Temp 200	ARCALUB-C2.LC250-TEMP200
<b>Smary do specjalnych zastosowań</b>	
Arcanol Speed 2,6	ARCALUB-C2.LC250-SPEED2,6
Arcanol VIB 3	ARCANOL-C2.LC250-VIB3
Arcanol Motion 2	ARCALUB-C2.LC250-MOTION2
Arcanol Food 2	ARCALUB-C2.LC250-FOOD2
Arcanol BIO 2	ARCANOL-C2.LC250-BIO2
Arcanol SEMIFLUID	ARCANOL-C2.LC250-SEMIFLUID
Arcanol Clean M	ARCALUB-C2.LC250-CLEAN-M

## ARCALUB-C2.LC250-REFILLABLE

Pusty kartridż do samodzielnego napełniania smarem plastycznym o lepkości NLGI2  
Zalecane stosowanie dedykowanego adaptera do napełniania.

**UWAGA: Nie napełniać smarami z dodatkiem cząstek stałych !!**



## ARCALUB-C2.LC250-RF-ADAPTER

Korzystając z dodatkowych akcesoriów istnieje możliwość rozbudowania układu smarowania o dodatkowe punkty.