



FRC zacisk pneumatyczny ERRE.DI



FRC##S01SE
FRC##S01DE

Wymiar prowadnicy
Rodzaj
Sposób działania
Korpus
Zakres temperatur
Ciśnienie pracy

Tabela 1

15 ÷ 45
S
Normalnie otwarty
stalowy
0°C ÷ 80°C
5 ÷ 8 bar

Ograniczona długość.
Duża siła zacisku.
Precyzyjne
pozycjonowanie.
Wysoka sztywność.
Profil kształtowy.



FRC##T01SE
FRC##T01DE

Wymiar prowadnicy
Rodzaj
Sposób działania
Korpus
Zakres temperatur
Ciśnienie pracy

Tabela 1

15 ÷ 45
T
Normalnie otwarty
stalowy
0°C ÷ 80°C
5 ÷ 8 bar

Ograniczona długość.
Duża siła zacisku.
Precyzyjne
pozycjonowanie.
Wysoka sztywność.



FRC##S01SEM
FRC##S01DEM

Wymiar prowadnicy
Rodzaj
Sposób działania
Korpus
Zakres temperatur
Ciśnienie pracy

Tabela 1

15 ÷ 45
S
Normalnie zamknięty
stalowy
0°C ÷ 80°C
5 ÷ 8 bar

Profil kształtowy.
Sprężyna zamyka,
powietrze otwiera
zacisk.
Zacisk nie wymaga
użycia energii.



FRC##T01SEM
FRC##T01DEM

Wymiar prowadnicy
Rodzaj
Sposób działania
Korpus
Zakres temperatur
Ciśnienie pracy

Tabela 1

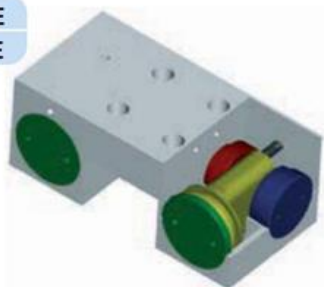
15 ÷ 45
T
Normalnie zamknięty
stalowy
0°C ÷ 80°C
5 ÷ 8 bar

Sprężyna zamyka,
powietrze otwiera
zacisk.
Zacisk nie wymaga
użycia energii.

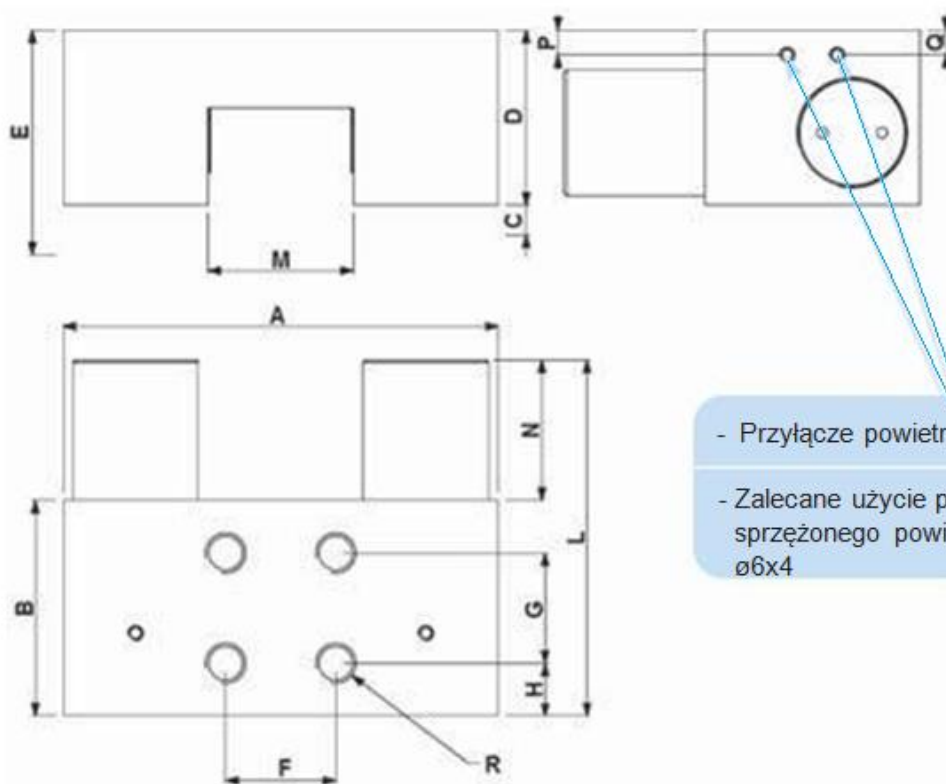
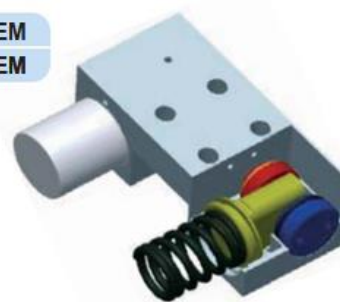
Zacisk odbywa się poprzez przekładnię klinową.

Wykonane ze stali konstrukcyjnej zapewniającej dużą sztywność osiową i promieniową.

NA
FRC##T SE
FRC##T DE



NC
FRC##T SEM
FRC##T DEM



- Przyłącze powietrza M5
- Zalecane użycie przewodu sprężonego powietrza $\varnothing 6 \times 4$

Tabela doboru prowadnic:

Wymiary w mm

Symbol	Prowadnica		Siła zacisku				A	B	C	D	E	F	G	H	L	M	N	P	Q	R
			SEM	SE	DE	DEM														
			[N]	[N]	[N]	[N]														
FRC	S	15	400	650	650	1050	57	43	3,2	21	24	15	15	12,5	62	15,4	19	5	15	M4x5
FRC	T	15	400	650	650	1050	60	43	2,5	22	24	15	15	12,5	62	15,4	19	5	15	M4x5
FRC	S	20	600	1000	1000	1600	68	39	3	27	30	20	20	14	62	21	23	5	7	M5x5
FRC	T	20	600	1000	1000	1600	70	39	2,5	26	28	20	20	14	62	21	23	5,5	5,5	M5x5
FRC	S	25	750	1200	1200	1950	75	39	3,5	33	36	20	20	14	62	24	25	6,5	9,5	M6x8
FRC	T	25	750	1200	1200	1950	77	39	8	28	36	20	20	14	62	24	25	5,5	6	M6x8
FRC	S	30	1050	1750	1750	2800	87	43	3,5	39	42	22	22	10,5	71	29	28	8,5	8,5	M8x8
FRC	T	30	1050	1750	1750	2800	87	43	7	35	42	22	22	10,5	71	29	28	5	5	M8x8
FRC	S	35	1250	2000	2000	3250	106	46	5,5	43	48	24	24	8	78	36	32	5,5	10	M8x15
FRC	T	35	1250	2000	2000	3250	106	46	5,5	43	48	24	24	8	78	35	32	12	12	M8x15
FRC	S	45	1500	2300	2300	3800	116	50	8	52	60	26	26	12	82	46	32	8	15	M10x19
FRC	T	45	1500	2300	2300	3800	120	50	8	52	60	26	26	12	82	46	32	8	15	M10x19

Kliknij i sprawdź dostępność w magazynie Albeco.