

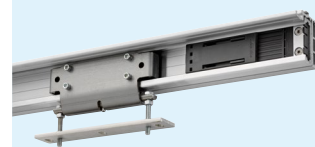
Zestaw montażowy do drzwi przesuwanych Montážní sada pro posuvné dveře

- Mounting kit for top hung sliding doors
- Use with DA0116RC track and recirculating ball carriages
- Maximum door weight 360kg
- For door thicknesses up to 58mm
- Corrosion resistant: suitable for exterior use with suitable protection
- Wall/side mounted
- Free running: typically 20N to move 180 kg door
- Aluminium fascia and end caps with anodised finish
- Customer cuts track, beam and fascia to required length
- Optional damper to decelerate door

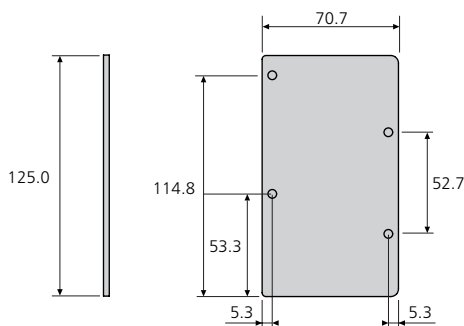
100,000m

- Zestaw montażowy do drzwi przesuwanych podwieszonych
- Zastosować szynę DA0116RC z wózkami obiegowymi
- Maksymalna masa drzwi 360 kg
- Dla grubości drzwi do 58 mm
- Odporne na korozję: z odpowiednim zabezpieczeniem nadają się do zastosowań zewnętrznych
- Montaż do ściany/boczny
- Swobodny przesuw: do przesunięcia drzwi o masie 180 kg typowo wystarczy siła 20 N
- Osłona szyny i zaślepki z anodyzowanego aluminium
- Klient docina szynę, belkę i osłonę na wymaganą długość
- Opcjonalny tłumik do spowolnienia drzwi

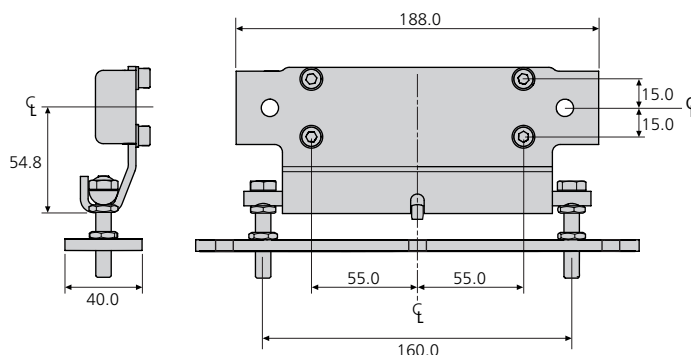
- Montážní sada pro svrchu zavěšené posuvné dveře
- Použijte s dráhou DA0116RC a vozíky s oběhovými kuličkami
- Maximální hmotnost dveří 360 kg
- Pro tloušťky dveří až 58 mm
- Korozivzdorná: vhodná pro externí použití s vhodnou ochranou
- Montáž na stěnu/bok
- Volné výsuvy: typicky 20 N k posuvu 180kg dveří
- Hliníkový kryt a koncové víčko s eloxovaným povrchem
- Zákazník přiráže dráhu, nosník a kryt na požadovanou délku
- Volitelný tlumič ke zpomalení dveří



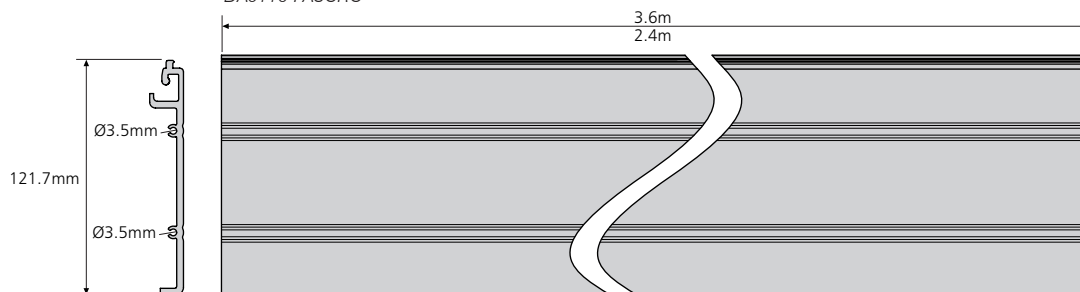
DA0116-ECAPRC



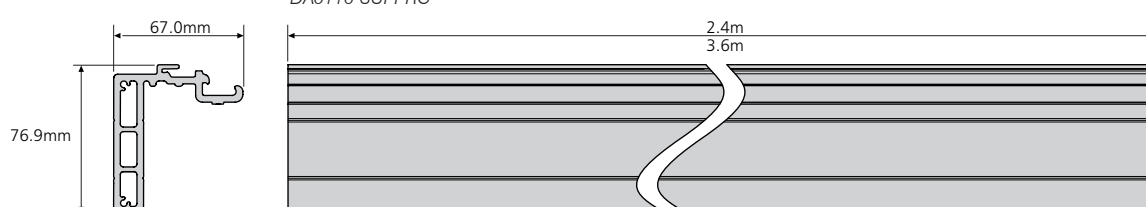
DS0116-BRKTRC



DA0116-FASCRC

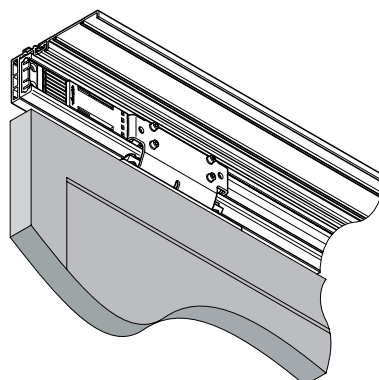
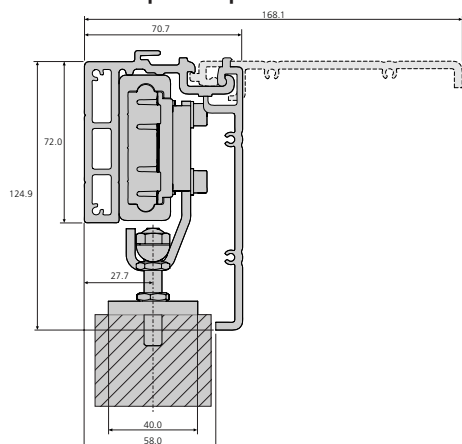


DA0116-SUPPRC



Sliding door mounting kit

Zestaw montażowy do drzwi przesuwanych Montážní sada pro posuvné dveře



Item	Order code	W (kg)
2.4m track x 1	DA0116-0240RC	3.15
3.6m track x 1	DA0116-0360RC	4.72
Carriage (stainless steel balls) x 1	DS0116-CASSRC	0.565
Carriage (polymer balls) x 1	DP0116-CASSRC	0.415
End stops (2 stops + 2 screws)	DA0116-STOPRC	0.051
3.6m support beam x 1*	DA0116-SUPPRC	8.75
3.6m fascia x 1	DA0116-FASCRC	5.25
Fascia end caps (2 caps + 8 screws)	DA0116-ECAPRC-2	0.153
Bracket kit x 1	DS0116-BRKTRC	0.73
Damper x 1	DP0116-ECRC	0.135

* The support beam offsets the track to allow free movement of doors up to 58mm thick.

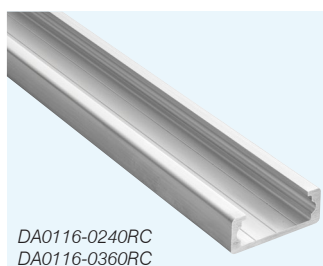
Pozycja	Kod zamówienia	W (kg)
Szyna 2,4m x 1	DA0116-0240RC	3.15
Szyna 3,6m x 1	DA0116-0360RC	4.72
Wózek (kulki ze stali nierdzewnej) x 1	DS0116-CASSRC	0.565
Wózek (kulki polimerowe) x 1	DP0116-CASSRC	0.415
Zderzaki krańcowe (2 zderzaki + 2 wkręty)	DA0116-STOPRC	0.051
Belka wsporcza o dł. 3,6 m x 1*	DA0116-SUPPRC	8.75
Ostona szyny o dł. 3,6 m x 1	DA0116-FASCRC	5.25
Zaślepki ostony szyny (2 zaślepki + 8 wkrętów)	DA0116-ECAPRC-2	0.153
Zestaw kątowników x 1	DS0116-BRKTRC	0.73
Tłumik x 1	DP0116-ECRC	0.135

* Szyna jest przesunięta względem belki wsporczej, dzięki czemu umożliwia swobodny ruch drzwi o grubości do 58 mm.

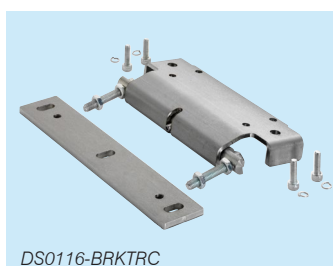
Položka	Kód pro objednávání	W (kg)
Lišta 2,4m x 1	DA0116-0240RC	3.15
Lišta 3,6m x 1	DA0116-0360RC	4.72
Vozík (nerezové kuličky) x 1	DS0116-CASSRC	0.565
Vozík (polymerové kuličky) x 1	DP0116-CASSRC	0.415
Koncové zarážky (2 zarážky + 2 šrouby)	DA0116-STOPRC	0.051
3,6m podpůrný nosník x 1*	DA0116-SUPPRC	8.75
3,6m kryt x 1	DA0116-FASCRC	5.25
Koncová víčka krytu (2 víčka + 8 šroubů)	DA0116-ECAPRC-2	0.153
Sada úhelníků x 1	DS0116-BRKTRC	0.73
Tlumič x 1	DP0116-ECRC	0.135

* Podpůrný nosník vyrovnává vedení, aby byl umožněn volný pohyb dveří o tloušťce až 58 mm.

Zestaw montażowy do drzwi przesuwanych Montážní sada pro posuvné dveře



DA0116-0240RC
DA0116-0360RC



DS0116-BRKTRC



DA0116-SUPPRC



DS0116-ECAPRC

- The bracket kit includes both height and lateral adjustment to aid door alignment after installation.
- The fascia clips into the support beam and can be hooked into the open position for access to the track and fittings.
- The damper cushions damp the last 40mm of travel. End stops not required if damper is used.

- Zestaw kątowników uwzględnia regulację zarówno wysokości, jak i poprzeczną, aby ułatwić ustawianie drzwi po instalacji.
- Osłona szyny jest wpinana w belkę wsporczą i może być zahaczona w położeniu otwartym w celu dostępu do szyny i osprzętu.
- Tłumik amortyzuje i tłumi ostatnie 40 mm wysuwu. Jeżeli jest stosowany tłumik, nie są potrzebne zderzaki końcowe.

- Sada úhelníků začleňuje jak výškové tak postranní přizpůsobení na pomoc vyrovnání dveří po instalaci.
- Kryt se připeňuje do podpůrného nosníku a může být zatáhnut do otevřené polohy pro přístup k vedení a vybavení.
- Tlumič zmírňuje a tlumí posledních 40 mm pojezdu. Koncové zádržky se nevyžadují, pokud je použit tlumič.

DS0116-CASSRC	kg
x 2	290
x 3	360

DP0116-CASSRC	kg
x 2	180
x 3	240

Notes:

- Fixing recommendations: M6 countersunk screw
- For wall/side mounting only
- For DA0116RC track and recirculating ball carriage technical specifications and drawings, see page 102.1
- For DP0116-ECRC damper technical specifications and drawings, see page 138.1
- Distribute weight evenly across carriages. Use at least 2 carriages per door for stability
- Customer supplies floor guide
- If damper(s) are used, an additional buffer (supplied by customer) should be used to protect the bottom of the door/frame. If dampers are not used, protection buffers will be needed at the top and bottom of door/frame
- Material: aluminium 6000 series
- †† Lubrication: Castrol Spheerol Grease to NLGI 2 or similar. Apply through holes in carriage/bracket using a conical grease nozzle. We recommend re-greasing intervals sufficient to retain a grease film on the track; the track should not be allowed to dry out
- Download the installation guide and watch the video at www.accuride-europe.com
- Please refer to 2D CAD drawings for dimensional tolerances

Uwagi:

- Zalecenia dt. mocowania: Wkręt z łbem wpuszczanym M6
- Tylko do montażu do ściany/bocznego
- Specyfikacje techniczne i rysunki szyny DA0116RC i wózka obiegowego, patrz strona 102.1
- Specyfikacje techniczne i rysunki tłumika DA116-ECRC, patrz strona 138.1
- Należy równomiernie rozłożyć ciężar na wózkach. Dla zapewnienia stabilności zastosować co najmniej 2 wózki na jedne drzwi
- Klient dostarcza prowadnicę podłogową
- Jeżeli są stosowane tłumiki, do ochrony spodu drzwi/ramy należy zastosować dodatkowy zderzak (dostarczony przez klienta). Jeżeli tłumiki nie są stosowane, zderzaki zabezpieczające będą potrzebne na górze i na dole drzwi/ramy
- Materiał: aluminium (seria 6000)
- †† Smarowanie: Smar Castrol Spheerol do NLGI 2 lub podobny. Nakładać przez otwory w wózku/kątowniku za pomocą stożkowej smarownicy. Zalecamy powtarzanie smarowania w odstępach wystarczających do utrzymania warstwy smaru na bieżni, nie można pozwalać na jej wyschnięcie
- Pobierz przewodnik instalacji i obejrzyj film na www.accuride.pl
- Tolerancje wymiarowe - patrz rysunki 2D CAD

Poznámky:

- Doporučení k uchycení: Šroub se zápuštnou hlavou M6
- Pouze pro montáž na stěnu/bok
- Technické specifikace a výkresy vedení DA0116RC a vozíku najdete na straně 102.1
- Technické specifikace a výkresy tlumiče DP0116-ECRC najdete na straně 138.1
- Hmotnost rozložte rovnoměrně přes vozíky. Pro stabilitu použijte nejméně 2 vozíky na dveře
- Zákazník dodá poskytné značení podlahy
- Pokud je (jsou) použit (použity) tlumič(e), měl by být použit dodatečný nárazník (dodaný zákazníkem) k ochraně spodní části dveří/rámu. Pokud nejsou použity tlumiče, ochranné nárazníky budou potřeba na horní a spodní části dveří/rámu.
- Materiál: hliník řada 6000
- †† Mazání: Mazací tuk Castrol Spheerol do NLGI 2 nebo podobný. Naneste skrze otvor ve vozíku/úhelníku pomocí kuželové tisky na tuk. Doporučujeme intervaly opakovaného mazání dostatečné k tomu, aby na vedení zůstávala tenká vrstva tuku. Vedení by se nemělo nechat vyschnout
- Na stránce www.accuride-europe.com si stáhněte příručku k instalaci a podívejte se na video.
- Rozměrové tolerance najdete na 2D CAD výkresech

DP0116-ECRC

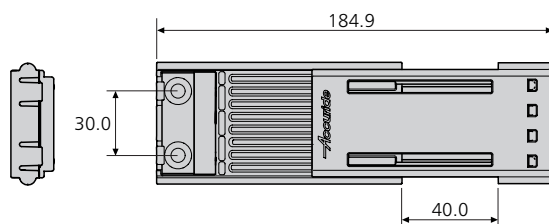
- Damper mechanism for DA0116RC
- Cushions and damps the last 40mm of travel
- Use with recycling bracket or with door mounting kit
- Replaces end stops

- Mechanizm tłumika dla DA0116RC
- Tłumik amortyzuje i tłumí ostatnie 40 mm wysuwu
- Stosować z kątownikiem uruchamiającym lub z zestawem do montażu drzwi
- Zastępuje zderzaki krańcowe

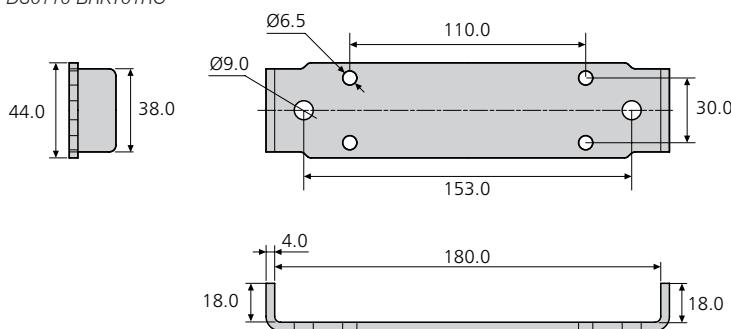
- Mechanismus tlumiče pro DA0116RC
- Zmírňuje a tlumí posledních 40 mm pojezdu
- Použijte s úhelníkem k opětnému použití nebo sadou k montáži dveří
- Nahrazuje koncové zarážky



DP0116-ECRC



DS0116-BRKT01RC



Item	Order code	W (kg)
Damper x 1	DP0116-ECRC	0.135
Recycling bracket x 1	DS0116-BRKT01RC	0.272

Pozycja	Kod zamówienia	W (kg)
Tłumik x 1	DP0116-ECRC	0.135
Kątownik uruchamiający tłumik x 1	DS0116-BRKT01RC	0.272

Položka	Kód pro objednávání	W (kg)
Tlumič x 1	DP0116-ECRC	0.135
Úhelník k opětnému použití x 1	DS0116-BRKT01RC	0.272



DS0116-BRKT01RC



Notes:

- Fixing recommendation: M6
- Recycling bracket required to re-set damper (not required if used with door mounting kit)
- DA0116RC track and recirculating ball carriage, see page 102.1
- Sliding door mounting hardware, see page 137.1
- Please refer to 2D CAD drawings for dimensional tolerances

Uwagi:

- Zalecenia dt. mocowania: M6
- Kątownik uruchamiający tłumik wymagany do ponownego uruchomienia tłumika (niewymagany, jeśli jest stosowany zestaw do montażu drzwi)
- Specyfikacje techniczne i rysunki szyny DA0116RC i wózka obiegowego, patrz strona 102.1
- Zestaw do montażu drzwi, patrz strona 137.1
- Tolerancje wymiarowe - patrz rysunki 2D CAD

Poznámky:

- Doporučení k uchycení: M6
- Úhelník k opětnému použití je potřeba k opakovanému nastavení tlumiče (není potřeba, pokud se používá se sadou k montáži dveří)
- Technické specifikace a výkresy vedení DA0116RC a vozíku najdete na straně 102.1
- Sada k montáži dveří, viz strana 137.1
- Rozměrové tolerance najdete na 2D CAD výkresech