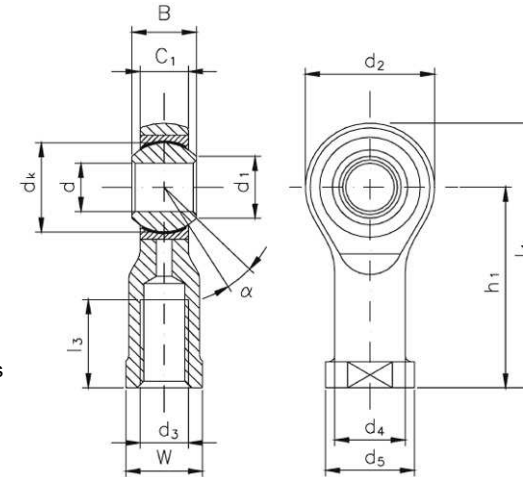


Gleitpaarung:
Stahl auf PTFE
wartungsfrei

Standard
 DIN ISO 12240-4 Maßreihe K

Innenring: Wälzlagerstahl, gehärtet, geschliffen und gefinished.
Außenring: Messing, ausgekleidet mit PTFE, kalt um den Innenring geformt, Außendurchmesser geschliffen.
Gehäuse: Größe 5 bis 12 aus Automatenstahl, Größe 14 bis 50 aus Vergütungsstahl (normalisiert), alle Größen verzinkt und chromatisiert. Das Gelenklager wird in das Gehäuse gepreßt und beidseitig verstemmt.

Sonderausführungen:
 -Gehäuse vergütet, statische Tragzahl siehe C0 siehe -V-Gehäuse aus Hochvergütungsstahl (vergütet), statische Tragzahl C0 siehe -L
 - Gehäuse rissgeprüft



Produktgruppenübersicht

Produktbezeichnung	d	d3	B	C1	d1 ~	d2 max.	d4 ~	d5	dk	h1	l3 min.	l4 ~	W	Tragzahlen stat C0 Standard	Tragzahlen stat C0 -V	Tragzahlen stat C0 -L	Kippwinkel α	Gewicht
	mm	mm	mm	mm	mm	mm	mm	mm	mm	mm	mm	mm	mm	kN	kN	kN	α °	kg
KI 5-D	5	M5	8	6,00	7,7	19	9,0	11	11,1	27	8	36,5	9	6	-	-	13	0,017
KIL 5-D	5	M5LH	8	6,00	7,7	19	9,0	11	11,1	27	8	36,5	9	6	-	-	13	0,017
KI 6-D	6	M6	9	6,75	8,9	21	10,0	13	12,7	30	9	40,5	11	7	-	-	13	0,025
KIL 6-D	6	M6LH	9	6,75	8,9	21	10,0	13	12,7	30	9	40,5	11	7	-	-	13	0,025
KI 8-D	8	M8	12	9,00	10,3	25	12,5	16	15,8	36	12	48,5	14	12	16	21	13	0,043
KIL 8-D	8	M8LH	12	9,00	10,3	25	12,5	16	15,8	36	12	48,5	14	12	16	21	13	0,043
KI 10-D	10	M10	14	10,50	12,9	29	15,0	19	19,0	43	15	57,5	17	15	19	27	13	0,072
KIL 10-D	10	M10LH	14	10,50	12,9	29	15,0	19	19,0	43	15	57,5	17	15	19	27	13	0,072
KI 12-D	12	M12	16	12,00	15,4	33	17,5	22	22,2	50	18	66,5	19	23	25	35	13	0,107
KIL 12-D	12	M12LH	16	12,00	15,4	33	17,5	22	22,2	50	18	66,5	19	23	25	35	13	0,107
KI 14-D	14	M14	19	13,50	16,8	37	20,0	25	25,4	57	21	75,5	22	24	34	46	15	0,160
KIL 14-D	14	M14LH	19	13,50	16,8	37	20,0	25	25,4	57	21	75,5	22	24	34	46	15	0,160
KI 16-D	16	M16	21	15,00	19,3	43	22,0	27	28,5	64	24	85,5	22	34	43	57	15	0,210
KIL 16-D	16	M16LH	21	15,00	19,3	43	22,0	27	28,5	64	24	85,5	22	34	43	57	15	0,210
KI 18-D	18	M18x1,5	23	16,50	21,8	47	25,0	31	31,7	71	27	94,5	27	39	49	77	15	0,295
KIL 18-D	18	M18x1,5LH	23	16,50	21,8	47	25,0	31	31,7	71	27	94,5	27	39	49	77	15	0,295
KI 20-D	20	M20x1,5	25	18,00	24,3	51	27,5	34	34,9	77	30	102,5	30	42	50	78	15	0,380
KIL 20-D	20	M20x1,5LH	25	18,00	24,3	51	27,5	34	34,9	77	30	102,5	30	42	50	78	15	0,380
KI 22-D	22	M22x1,5	28	20,00	25,8	55	30,0	37	38,1	84	33	111,5	32	54	70	101	15	0,490