

3932EC

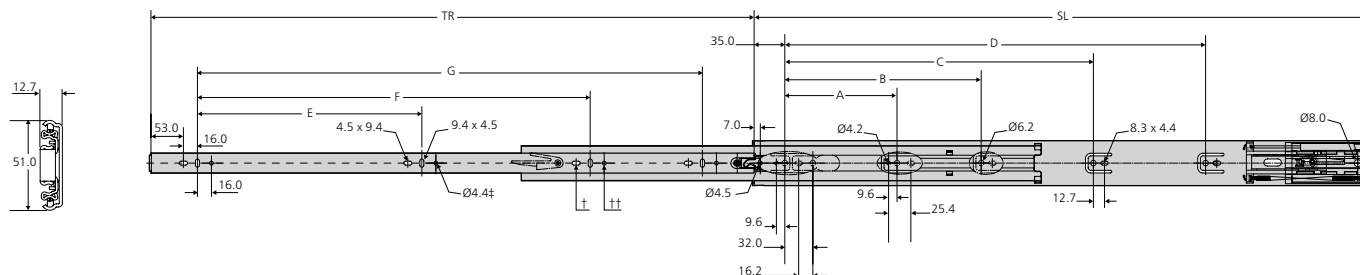
- Load rating up to 68kg per pair
- Soft close
- 100% extension
- 12.7mm slide thickness
- Front disconnect
- Hold-in
- Not suitable for flat mounting
- Temperature 10°C to +40°C
- DZ – 12 hours salt spray test

- Nośność do 68 kg
- Miękkie domykanie
- Wysuw 100 %
- Grubość prowadnicy 12,7 mm
- Funkcja rozłączania frontu
- Zatrask w pozycji wsuniętej
- Nieodpowiednie do montażu na płasko
- Temperatury od 10C do +40C
- DZ – 12-godzinny test w mgle solnej

- Nosnost až 68 kg
- Samozasunutí s tlumením
- Výsuv 100 %
- Tloušťka výsuvu 12,7 mm
- Přední odpojení
- Přidržení v zasunuté poloze
- Nevhodné pro horizontální montáž
- Teploty od 10°C do +40°C
- DZ – 12 hodin v solné mlze



50,000

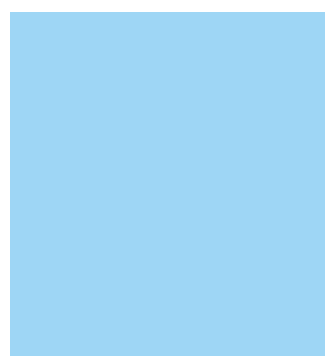


‡ Hole not available for DZ3932-0030EC
Otwór niedostępny dla DZ3932-0030EC
Otvor není dostupný pro DZ3932-0030EC

† Hole not available for DZ3932-0035EC
Otwór niedostępny dla DZ3932-0035EC
Otvor není dostupný pro DZ3932-0035EC

†† Hole not available for DZ3932-0040EC
Otwór niedostępny dla DZ3932-0040EC
Otvor není dostupný pro DZ3932-0040EC

3932EC	mm									kg	
	SL	TR	A	B	C	D	E	F	G	W	L
DZ3932-0030EC	300	275	-	96	-	-	192	-	-	1.18	35
DZ3932-0035EC	350	350	128	-	-	-	128	224	-	1.40	35
DZ3932-0040EC	400	400	128	192	-	-	160	288	-	1.64	50
DZ3932-0045EC	450	450	128	256	-	-	160	320	-	1.88	50
DZ3932-0050EC	500	500	128	224	288	-	192	384	-	2.09	60
DZ3932-0055EC	550	550	128	224	352	-	224	416	-	2.32	60
DZ3932-0060EC	600	600	128	224	352	-	256	480	-	2.56	68
DZ3932-0065EC	650	650	128	224	352	448	256	512	-	2.78	68
DZ3932-0070EC	700	700	128	224	352	480	256	448	576	3.01	68



Notes:

- Fixing recommendation: M4 screw/4mm wood screw/6mm Euro screw
- Max. head. ht. 2.5mm/Ø9.6mm
- For optimal performance, construct drawer width 27.0 mm less than cabinet opening width
- Slide may not function properly if side space is less than 12.7 mm
- Vertical (side) mounting only
- Load ratings quoted are the maximum for a pair of side mounted slides installed 450mm apart, unless otherwise stated. For more information, refer to "How to select a slide" section
- Drawer width should not be more than the slide length, please contact Accuride if your drawer is wider than this

Uwagi:

- Zalecenia dt. mocowania: Wkręt M4/Wkręt euro 6 mm /Wkręt do drewna 4 mm
- Maksymalna wysokość łba 2,5 mm/Ø 9,6 mm
- Aby zapewnić optymalne funkcjonowanie zbuduj szufladę o 27 mm węższą, niż szerokość otworu w szafie.
- Prowadnica może nie funkcjonować prawidłowo, jeżeli odstęp jest mniejszy niż 12,7 mm
- Stosować wyłącznie dla montażu do boku (pionowego)
- Podane nośności stanowią maksimum dla pary prowadnic montowanych do boku, zainstalowanych w odległości 450 mm od siebie, o ile nie określono inaczej. Dalsze informacje w rozdziale „Jak wybrać prowadnicę”
- Szerokość szuflady nie powinna być większa niż długość prowadnicy, prosimy o kontakt z Accuride jeśli Twoja szuflada jest szersza niż długość prowadnicy.

Poznámky

- Doporučení k uchycení: Šroub M4/6 mm šroub Euro/Vrut do dřeva 4 mm
- Maximální výška hlavy 2,5 mm/Ø9,6 mm
- Pro optimální funkci výsuvu dodržte šířku zásuvky o 27,0 mm menší, než je šířka otvoru skříně
- V případě, že je boční prostor pro výsuv menší než 12,7 mm, nemusí tento fungovat správně
- Použijte pouze pro boční (svislou) montáž
- Pokud není uvedeno jinak, uvedené nosnosti jsou maximální pro pár výsuvů montovaných na bok a instalovaných 450 mm od sebe. Více informací - viz část 'Jak zvolit výsuv'
- Šířka zásuvky by neměla být větší než délka výsuvu. Pokud by rozteč mezi výsuvy měla být větší, kontaktujte společnost Accuride