

The image displays several components of the HEPACO Simple Select linear guide system against a red background. It includes three black rectangular cross-rails, each with four circular recessed areas for ball bearings. These cross-rails are shown mounted on long, grey T-shaped linear guides. The components are arranged in a staggered, overlapping fashion, illustrating how they fit together to form a complete assembly.

# HEPCO

Simple Select®

System  
przesuwu liniowego  
prowadnicy „V”

Systemy zespołów  
liniowych wysyłanych  
w ciągu 24 godzin

Prosty wybór,  
proste zamówienie!

Wstęp

# Hepco Simple Select®

## System przesuwu liniowego prowadnicy „V”

System Simple Select® firmy Hepco to 4 najpopularniejsze rozmiary prowadnic dystansowanych z wózkami, które wysyłane są w ciągu 24 godzin! Wszystkie systemy wyposażone są w dwurzędowe rolki oraz nakładki uszczelniające zapewniające długie i niezawodne działanie. Naszym głównym celem jest aby ciągniona na zimno i utwardzana na powierzchni „V” prowadnica dystansowana zapewniała dobrą dokładność oraz długą żywotność nawet w najbardziej nieprzyjnym środowisku.

Wybór prowadnicy nie może być łatwiejszy: wystarczy sprawdzić obciążenie jakie ma przenosić wózek, współczynnik obciążenia, oraz czy wymiary wózka spełniają wymagania klienta.

(Widok systemów w skali 1:1 na stronie 6)

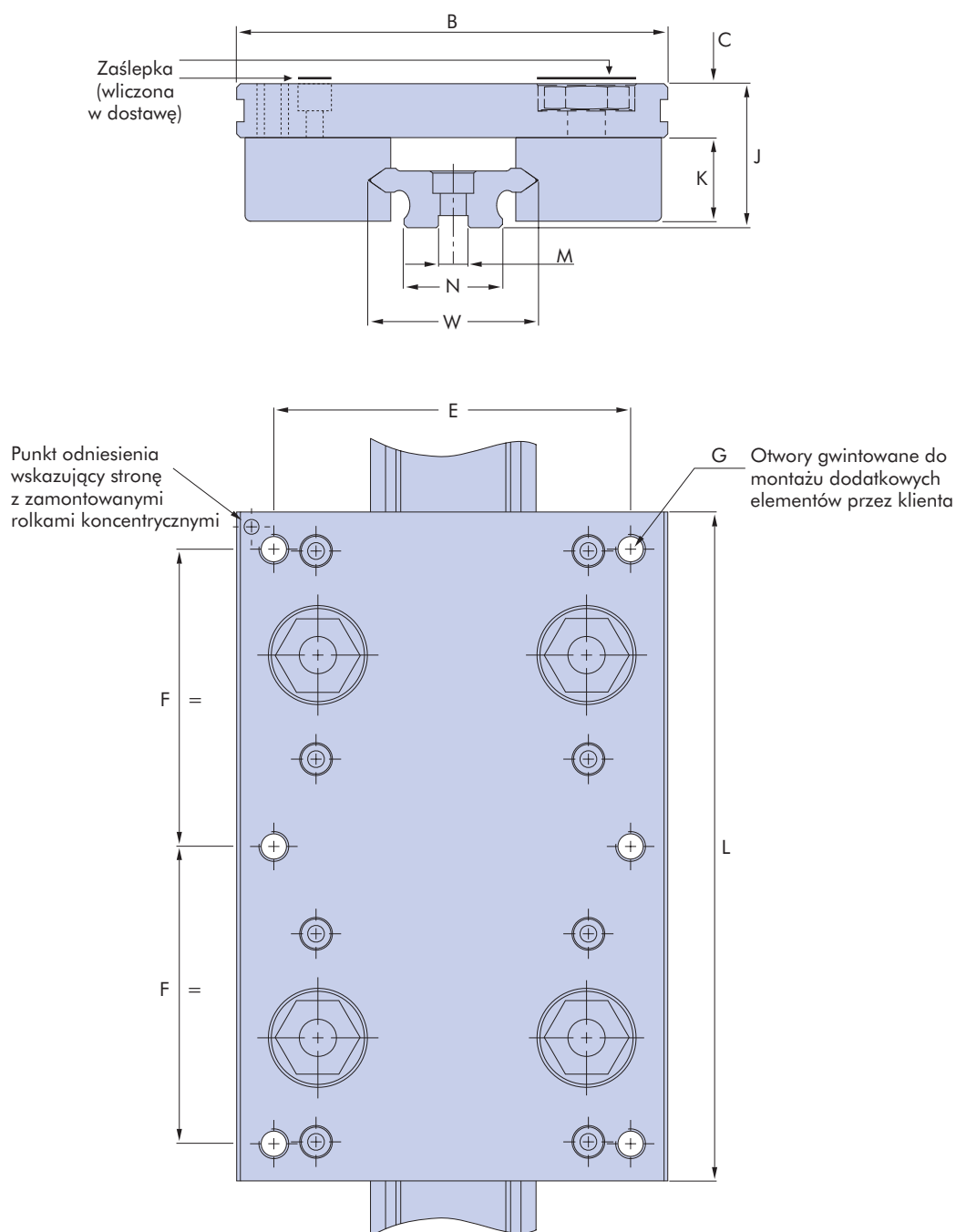


Simple Select®

### Zalety

- Wybór spośród 4 najpopularniejszych wymiarów to wysyłka w ciągu 24 godzin.
- Zastosowanie sprawdzonej technologii „V” - doskonałej przy dużych prędkościach i krótkim swiie roboczym.
- Krótki czas instalacji ograniczony tylko do zamontowania prowadnicy.
- System może być zamontowany do nieobrobionej powierzchni.
- System wszechstronny- idealny do zamontowania na profilach aluminiowych.
- Ciągniona prowadnica umożliwia płynny ruch przy niewielkim tarcu.
- Dwurzędowe rolki zapewniają długą i bezawaryjną pracę.
- Zamontowane nakładki uszczelniające zabezpieczają przed dostaniem się zanieczyszczeń oraz zapewniają ciągłe smarowanie rolek.
- Indukcyjnie utwardzona powierzchnia „V” prowadnicy zapewnia niskie zużycie.
- Cicha praca.

## Dane wymiarowe



Rozmiar	W	B	C	J	K	L	M	N	E	F	G
<b>20</b>	20	64	10	24.95	14	100	5 x 2	12.4	50	44	6 x M5
<b>25</b>	25	80	11.5	30.7	18	135	6 x 2.5	15.4	65	60	6 x M6
<b>44</b>	44	116	14.5	38.7	22.5	180	8 x 3	26.4	96	80	6 x M8
<b>76</b>	76	185	20	58.7	36.5	300	15 x 5	50.4	160	135	6 x M10

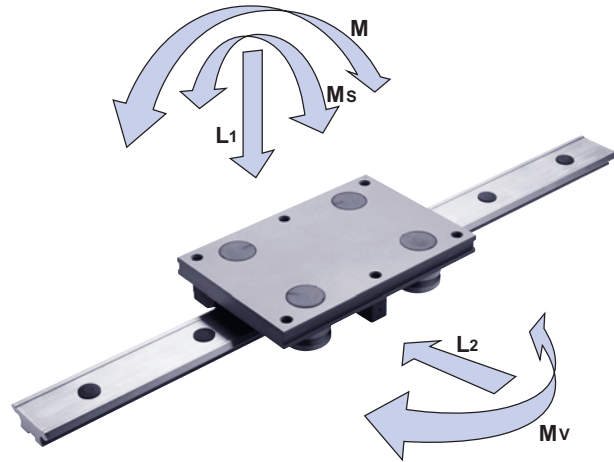
Pełen zakres wymiarów dostępny w naszym katalogu GV3

## Obliczenia dot. obciążeń i nośności

Składniki zastosowane w Simple Select® zapewniają długą i bezawaryjną pracę zarówno w czystym jak i nieprzyjaznym środowisku. Dołączone nakładki ostoniujące dwurzędowe rolki stanowią zbiorniczek na smar lub olej oraz zabezpieczają przed dostawaniem się zanieczyszczeń. W większości przypadków jednorazowe napełnienie smarem, jakie Hepco zapewnia starcza na cały okres pracy systemu.

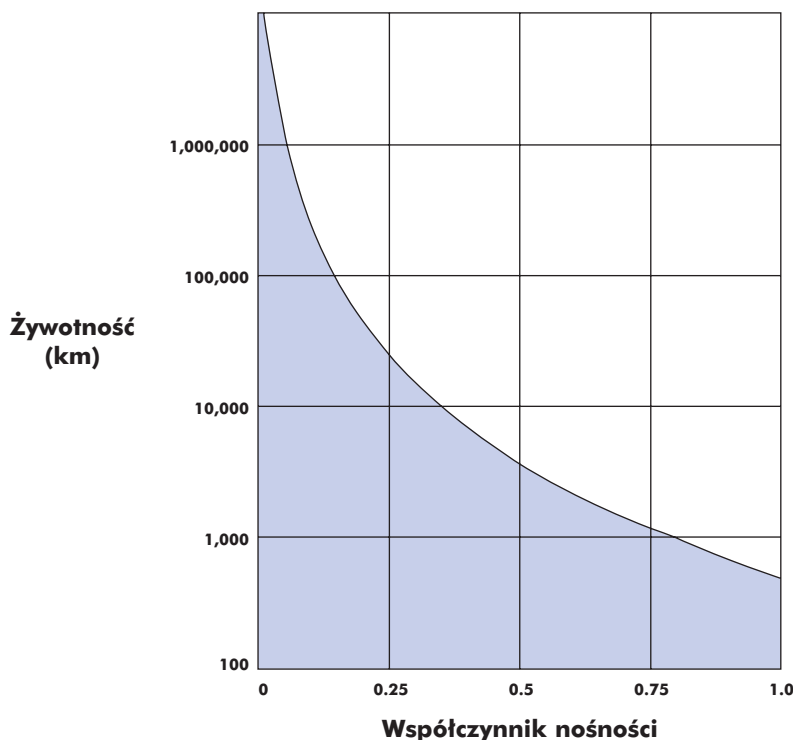
### Określenie żywotności

W większości zastosowań wózek jest obciążony centralnie siłą  $L_1$ . W tych przypadkach aby otrzymać współczynnik nośności, wystarczy po prostu podzielić obciążenie  $L_1$  przez nośność wózka  $L_{1max}$  określoną poniżej. Następnie należy określić żywotność z wykresu. Aby uwzględnić pozostałe obciążenia należy skorzystać z poniższego wzoru. Wartość współczynnika obciążenia nie powinna przekraczać 1.



Rozmiar	Nośność				
	$L_1(N)$	$L_2(N)$	$M_s(Nm)$	$M_v(Nm)$	$M(Nm)$
20	435	685	4	19	12
25	800	1500	9	56	30
44	2800	4700	57	243	146
76	10000	10000	360	990	990

$$\text{Współczynnik nośności} = \frac{\text{Przyłożone obciążenia}}{\text{Nośność}} = \frac{L_1}{L_{1(max)}} + \frac{L_2}{L_{2(max)}} + \frac{M_s}{M_{s(max)}} + \frac{M_v}{M_{v(max)}} + \frac{M}{M_{(max)}}$$



## Dane szczegółowe do zamówień

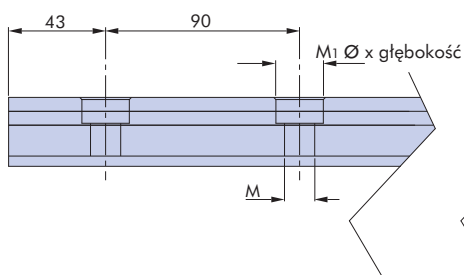
Dostępne długości przewodnic Simple Select® są przedstawione w tabeli:

Rozmiar przewodnicy	Długość przewodnicy w mm										
	266	356	536	716	896	1076	1256	1436	1616	1796	1976
<b>20</b>	266	356	536	716	896	1076	1256	1436	1616	1796	1976
<b>25</b>	266	356	536	716	896	1076	1256	1436	1616	1796	1976
<b>44</b>	266	356	536	716	896	1076	1256	1436	1616	1796	1976
<b>76</b>	-	-	536	716	896	1076	1256	1436	1616	1796	1976

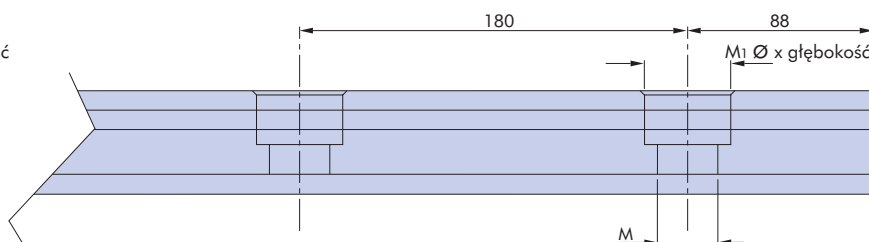
Pozostałe długości są dostępne na żądanie (Nie należą do zakresu Simple Select®)

## Rozmieszczenie otworów w przewodnicy

Rozmiary 20,25,44



Rozmiar 76



Rozmiar	M	M <sub>1</sub>
<b>20</b>	4.5	8 x 4.1
<b>25</b>	5.5	10 x 5.1
<b>44</b>	7	11 x 6.1

Rozmiar	M	M <sub>1</sub>
<b>76</b>	14	20 x 12

**W celu zamówienia** – wystarczy określić wielkość przewodnicy, liczbę wózków oraz długość przewodnicy

**Przykład** **20** **1** - **1076**

Wielkość przewodnicy —————

Liczba wózków —————

————— Długość przewodnicy (mm)

Jednostki dostarczane są z wózkami i są gotowe do zamontowania.

## Specyfikacje techniczne

### Prowadnice „V”

Materiały i wykończenia: Stal łożyskowa wysokowęglowa, AISI 52 100, utwardzona na powierzchniach „V” do 58-62 w skali Rokwella „C”. Dostarczane prowadnice są czernione.

### Rolki

Pierścienie i kulki: Stal łożyskowa węglowo-chromowa AISI 52 100 hartowana i odpuszczona.  
Uszczelnienie: Blacha stalowa ocynkowana powierzchniowo, poza rozmiarem 18 który posiada uszczelki z kauczuku nitylowego  
Koszyczek: Plastik  
Trzpienie: Stal o dużej wytrzymałości na rozciąganie= 695N/mm<sup>2</sup>. Czerniona  
Temperatura pracy: -20°C do +120°C

### Płyty wózków

Materiały: Stop aluminium o dużej wytrzymałości  
Wykończenie: Anodyzowane na czarno

### Zaśleпки otworów w płycie wózka i prowadnicy

Materiał: Plastik

### Nakładki uszczelniające

Materiały korpus: elastomer termoplastyczny  
wkładki: odporny na udary plastik  
Wycieraczki: filc  
Temperatura pracy: -20°C do +60°C

### Opór tarcia dla systemów prowadnic „V”

Aby określić opór tarcia należy obliczyć:  $0.02 \times \text{Obciążenie(N)} + \text{Opór tarcia nakładek uszczelniających}$

Opór nakładek uszczelniających	Rozmiar 20= 4N	Rozmiar 44= 15N
	Rozmiar 25= 7N	Rozmiar 76= 28N

### Zewnętrzne smarowanie

Nakładki uszczelniające są dostarczane wraz ze smarem, dodatkowe smarowanie konieczne jest jedynie dla dużej prędkości lub przy dużej częstotliwości cyklu roboczego. W przypadku ponownego napełniania smarem odpowiedni jest smar NLGI o konsystencji Nr 2

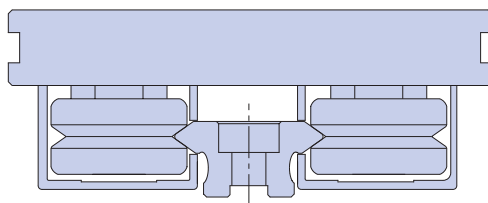
### Maksymalna prędkość liniowa dla Prowadnic „V” i Rolek.

Smarowana prowadnica „V” = 8 m/s

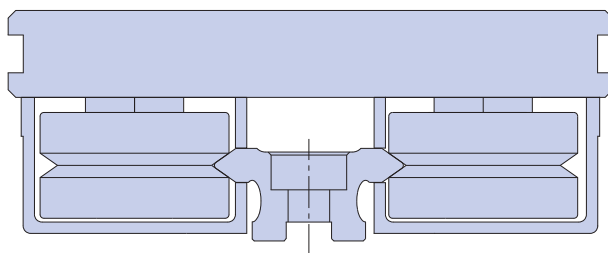
Specyfikacje materiałowe mogą się zmienić z powodów dotyczących technologii lub dostępności materiałów.

## Poglądowy widok systemów w skali 1:1

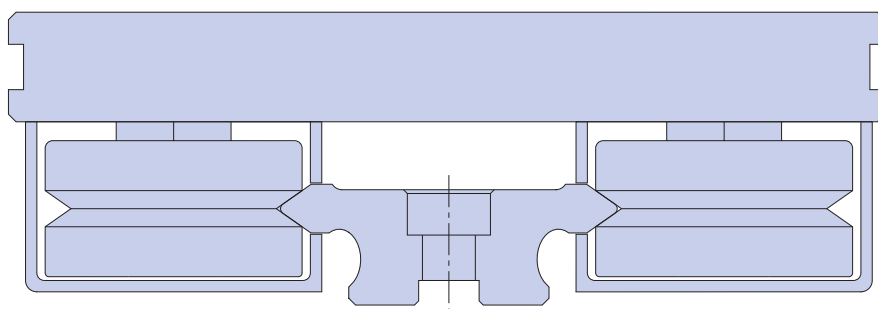
**Rozmiar 20**



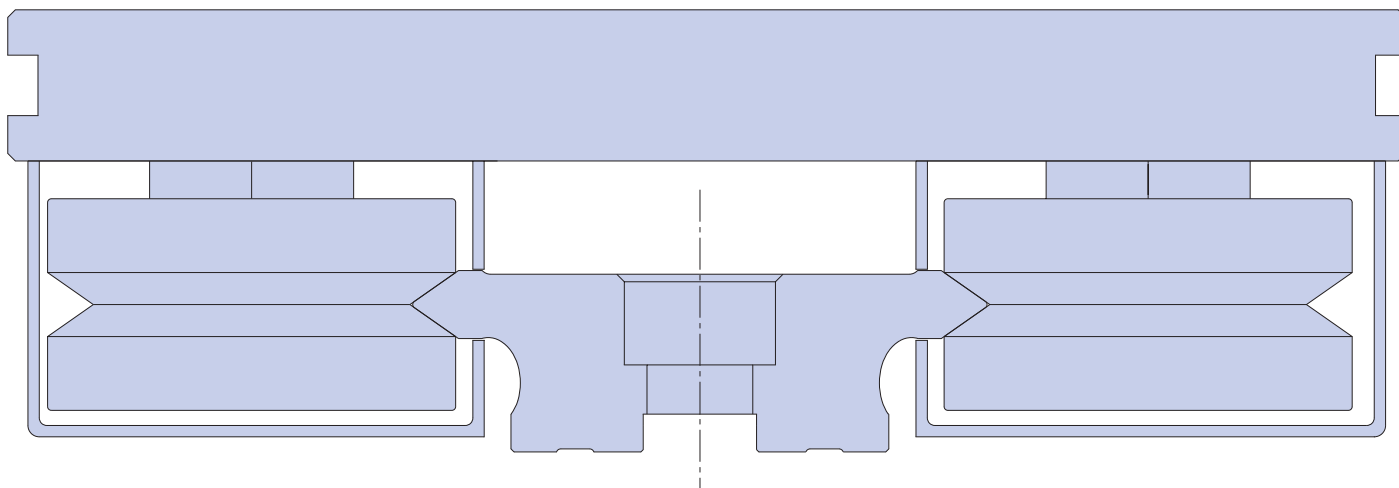
**Rozmiar 25**



**Rozmiar 44**



**Rozmiar 76**



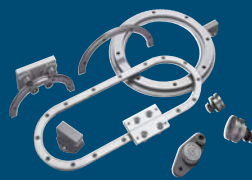




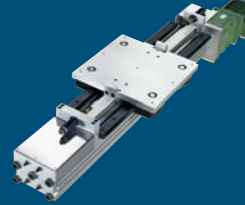
**GV3**



**HDS**



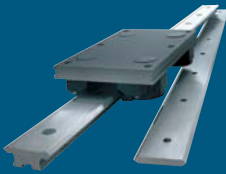
**RTS**



**HDLS**



**HPS**



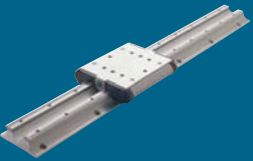
**SL2**



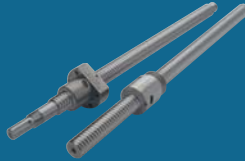
**DLS**



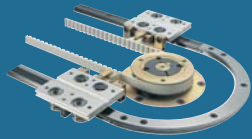
**Utilitrak**



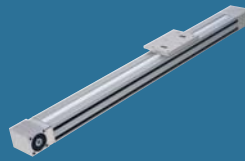
**LoPro**



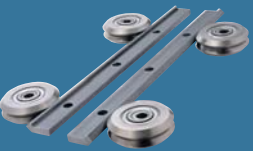
**FB**



**DTS**



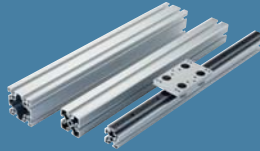
**PDU**



**Dual-Vee**



**SH**



**MCS**

Produkty firmy Hepco są dostępne na całym świecie  
- szczegóły na naszej stronie internetowej:

[www.hepco.co.uk](http://www.hepco.co.uk)

**HEPCO**

Poprowadzimy Cię w przyszłość

**ALBECO sp. z o.o.**  
**Zarząd Spółki**  
62-064 Plewiska  
k/Poznań  
ul. Południowa 72

tel. +48 61 653 53 00  
fax +48 61 867 87 89  
fax +48 61 653 53 17



[www.albeco.com.pl](http://www.albeco.com.pl)

**Oddział Olsztyn**

10-434 Olsztyn  
ul. Kołobrzeska 50  
tel./fax +48 89 533 26 61  
tel./fax +48 89 534 63 95

**Oddział Katowice**

40-272 Katowice  
ul. Graniczna 61a  
tel. +48 32 255 52 46  
tel./fax +48 32 256 32 60

**Simple Select®**

KATALOG nr SS 01 PL © 2003 Hepco Slide Systems Ltd.

Kopiowanie całości lub części bez zgody firmy Hepco jest zabronione. Choć dołożono wszelkich starań, by podane w niniejszym katalogu informacje były precyzyjne, firma Hepco nie może ponosić odpowiedzialności za niekompletność danych lub błędy. Hepco zastrzega sobie prawo do wprowadzania zmian do informacji o produktach w wyniku ich modyfikacji technicznych.

Wiele produktów firmy Hepco jest chronionych prawami autorskimi, patentami, prawami projektantów, lub jest projektami zastrzeżonymi. Naruszanie tych praw jest surowo zabronione i podlega prawnie karalne. Klientom zwraca się uwagę na następującą klauzulę warunków sprzedaży firmy Hepco:

„Klient ponosi wyłączną odpowiedzialność za właściwe zastosowanie dostarczonych przez firmę Hepco produktów do własnych projektów bez względu na to, czy firma Hepco takie zastosowanie przewidziała, czy nie. Klient będzie ponosił wyłączną odpowiedzialność za jakiegokolwiek błędy w jakichkolwiek specyfikacjach lub informacjach dostarczanych przez Klienta swym kontrahentom lub za ewentualną niekompletność tych danych lub błędy w nich. Firma Hepco nie będzie zobowiązana do sprawdzenia, czy takie specyfikacje lub informacje spełniają wymogi danych zastosowań.”

Aby otrzymać kompletne warunki sprzedaży firmy Hepco należy zwrócić się do firmy ze stosowną prośbą. Warunki te będą stosowały się do wszystkich ofert i umów na dostawę produktów przedstawianych w niniejszym katalogu.



INVESTOR IN PEOPLE

