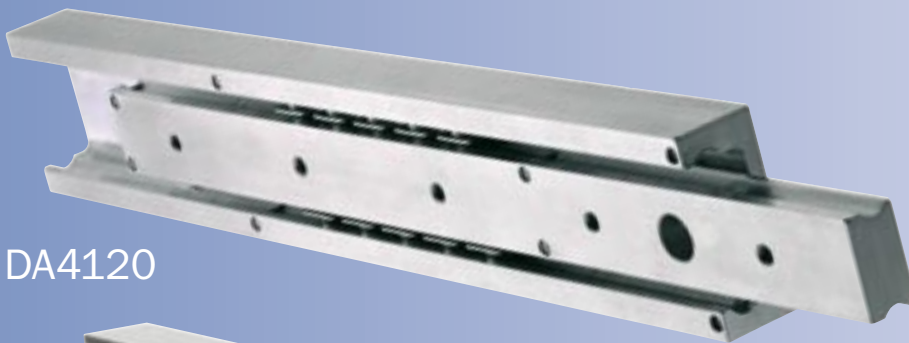
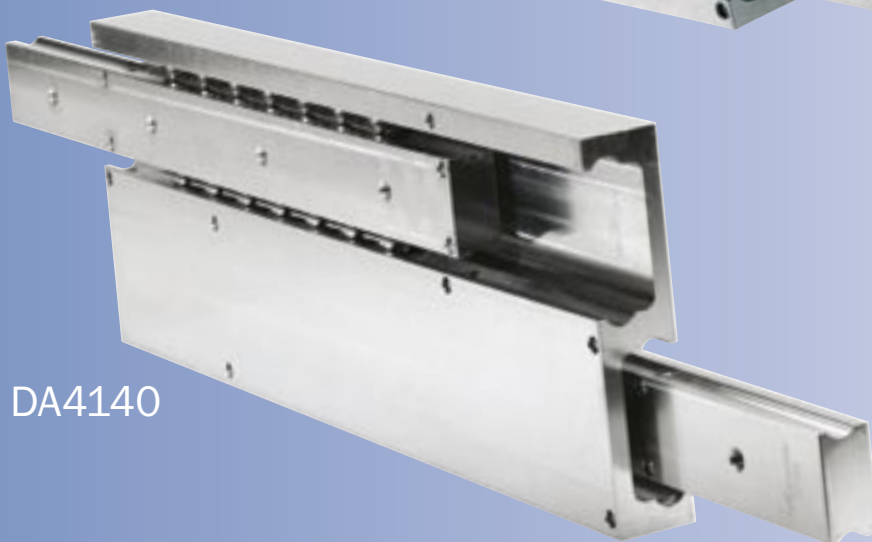
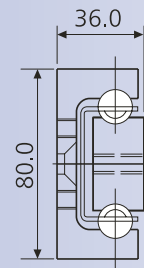


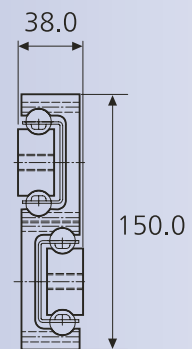
Prowadnice teleskopowe o nośności do 400kg



DA4120



DA4140

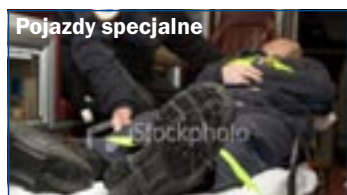


Firma Accuride wprowadziła do oferty magazynowej dwie prowadnice o wyjątkowo dużej nośności, do zastosowań wymagających przenoszenia obciążeń rzędu 400kg i dla środowisk, gdzie niewielka waga i czynniki wywołujące korozję mogą mieć znaczenie.

Prowadnice zapewniają idealny dostęp do ciężkiego wyposażenia dużych pojazdów oraz w środowisku produkcyjnym.

Niska waga i odporne na korozję aluminium pozwala je stosować w obszarach przemysłowych narażonych na korozję jak np. budowa statków lub kolejnictwo.

Zastosowania



Parametry testowe

Nośność podano dla pary prowadnic zamontowanych w odległości 600mm od siebie. Istnieje możliwość stosowania tych prowadnic przy większym rozstawie – prosimy o kontakt w celu uzyskania dokładnych informacji. Wytrzymałość zabezpieczeń krańcowych testowano 10 cyklami pod obciążeniem 400kg i przy prędkości 0.8m/s. Zaleca się zainstalowanie dodatkowych zabezpieczeń w pozycjach krańcowych.

Prowadnice zostały przetestowane ze 100% współczynnikiem bezpieczeństwa dla obciążenia statycznego. Jednak ze względu na przenoszenie wysokich obciążeń, w przypadku jakichkolwiek wątpliwości, prosimy o kontakt z Accuride.

Funkcje i zalety

Aluminiowe prowadnice DA4120 o częściowym wysuwie i DA4140 o wysuwie pełnym charakteryzują nośność do 400kg.

Kulki i koszyk ze stali nierdzewnej powodują, że ta odporna na korozję prowadnica może rozwiązać wiele problemów dotyczących zapewnienia dostępu i przemieszczenia w szerokim zakresie zastosowań.

- Obciążenie do 400kg (10000 cykli)
- 75% lub 100% wysuw
- Aluminiowa prowadnica z kulkami i koszykiem ze stali nierdzewnej
 - Aluminium – AW6082
 - Stal nierdzewna -1.4301
- Odporność na korozję i płynność ruchu
- Dostępność na sztuki
- DA4120 w 9-ciu długościach ze składu, 400 – 1200mm
- DA4140 w 10-ciu długościach ze składu, 400 – 1500mm

Dokładne informacje dotyczące maksymalnej nośności dla każdej długości prowadnicy udostępniono na stronie www accuride-europe.com

PROWADNICE ACCURIDE O DUŻEJ NOŚNOŚCI DOSTĘPNE ZE SKŁADU

| Model | Nośność kg | Wysuw | Właściwości | Opcje |
|--------|------------|-------|---|--------------------------------|
| 5417 | 100 | 100%+ | Zatrask w pozycji wsuniętej | |
| 3607 | 120 | 100% | Blokada po wysunięciu i rozłączanie | |
| 5322 | 120 | 100%+ | Stal nierdzewna i zatrask w pozycji wsuniętej | Kątowniki |
| 0522 | 180 | 100%+ | Kółki antywibracyjne i platformy montażowe | |
| 5321 | 180 | 100%+ | Zatrask w pozycji wsuniętej | Stal nierdzewna, Samodomykanie |
| 9301 | 227 | 100% | Długości do 1500mm | Kątowniki |
| 9308 | 227 | 100% | Blokada w pozycjach wsuniętej i wysuniętej | Kątowniki |
| DA4140 | 400 | 100% | Aluminium | |
| DA4120 | 438 | 75% | Aluminium | Montaż na płasko |



Accuride International GmbH
Werner-von-Siemens-Str 16-18
D-65582
Diez/Lahn
Germany

T. +49(0) 6432 608-0
F. +49(0) 6432 608-320
E. saleseurope@accuride.com
W. www accuride-europe.com